

# Silicare



Ide o tekuté **draselné (K)**, **fosforečné (P)** a **kremíkové (Si)** hnojivo, upravujúce minerálnu výživu a stimulujúce prirodzené ochranné funkcie rastliny. Hnojivo je určené na listovú aplikáciu. Živiny obsiahnuté v hnojive spoločne s prolínom pomáhajú navzájom na zvýšenie životaschopnosti rastlín. Vďaka pôsobeniu kremíka dochádza k zvýšeniu miery mechanickej odolnosti rastlinných Aktivnejšia fotosyntéza akceleruje transport organickej hmoty zo zelených tkanív do semien. **Fosfor** podporuje metabolizmus živín a energie.

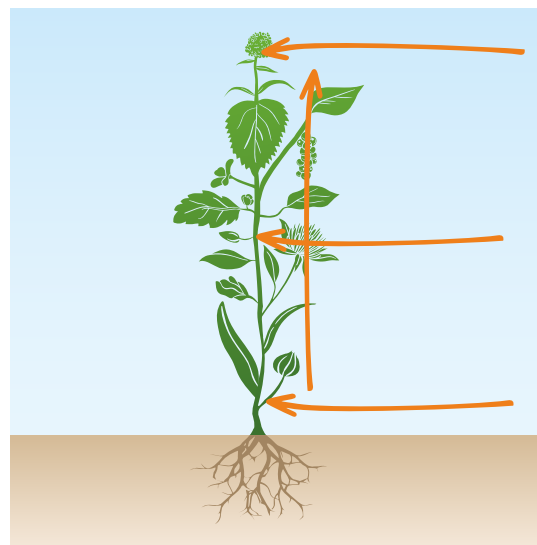
**Kremík** zastupuje vedúcu funkciu pri ošetrovaní rastlín. Účelom použitia tohto hnojiva je stimulácia odolnosti voči rôznym stresom, chorobám a patogénom. Reguláciou fluidného systému rastlín pôsobí kyselina **L-prolínová** ako posilňovač ich prirodzenej imunity voči nepriaznivým klimatickým podmienkam a je zodpovedná aj za životaschopnosť peľu.

## VÝHODY:

- aktivuje tvorbu nových koreňov a ich penetráciu do pôdy,
- optimalizuje výkonnosť koreňového systému,
- zväčšuje plochu listov a aktivuje proces fotosyntézy,
- kumuluje viac sušiny,
- reguluje rovnováhu fluidu v rastlinách,
- rastliny si uchovávajú vyšší obsah cukru,
- stimuluje syntézu bielkovín a cukrov,
- stimuluje fotosyntézu rastlín,
- zvyšuje toleranciu rastlín voči vyšším koncentráciám solí,
- zlepšuje rezistenciu voči suchu a nízkym teplotám,
- zvyšuje rezistenciu voči chorobám a savým škodcom,
- inhibuje chemický stres, vrátane salinity, nerovnováhy živín a toxicity kovov,
- aktivuje rastové procesy,
- stimuluje procesy fertilizácie, tvorby a dozrievania semien,
- zvyšuje výnos a zlepšuje jeho kvalitu.

## ZLOŽENIE

	Množstvo %	Množstvo g/l
Kremík (SiO <sub>2</sub> )	8,0	115
Kremík rozpustný vo vode (SiO <sub>2</sub> )	6,0	85
Draslík (K <sub>2</sub> O)	20,0	290
Fosfor (P <sub>2</sub> O <sub>5</sub> )	10,0	145
Aminokyselina L-prolín	0,3	4,3
Extrakt z rias	0,1	1,4
pH (1:10 H <sub>2</sub> O)	11,0-11,5	
Hustota 20°C, g/ml	1,42-1,46	



## ODPORÚČANIA

Vhodné na hnojenie všetkých rastlín, ktoré vyžadujú počas vegetácie dodatočné množstvo draslíka.

## BALENIE



## Odporúčané dávkovanie hnojiva **Silicare**:

Plodiny	Dávka	Spôsob a termín aplikácie
Obilniny	0,5 - 1,0 l/ha	Foliárna aplikácia je vhodná ako hnojivo v druhej polovici vegetácie, od začiatku tvorby púčikov až do polovice fázy dozrievania
Olejniny		
Strukoviny		
Repa		
Kukurica		
Zemiaky	0,25-0,5 l/100l vody	
Zelenina	0,25-0,5 l/100 l vody/zálievka 0,2-0,5%	Foliárna aplikácia/zálievka na začiatku fázy tvorby púčikov, kvitnutia alebo tvorby koreňov a fázy rastu, 3-krát, každých 7 - 10 dní
Bobuľové kríky		Foliárna aplikácia/zálievka počas tvorby bobúľ, 4-6 krát, každých 5-7 dní
Záhradné rastliny		Foliárna aplikácia/zálievka 1-2 krát počas tvorby nových plodov
Okrasné rastliny a klíčky		Foliárna aplikácia/zálievka na jeseň, cieľom je, aby rastliny lepšie prezimovali a počas kvitnutia každých 7-10 dní

\* Roztok 0,2 - 0,5% (200 - 500 ml/100 l vody)

### KOMPATIBILITA

*Silicare* je možné použiť v zmesiach s mnohými hnojivami a pesticídmi (insekticídy, fungicídy). **Nepoužívajte** s výrobkami obsahujúcimi veľké množstvo medi (Cu), síry (S), minerálnych olejov, kyslých produktov (pH<8), herbicídov a ošetrovania osiva, kde je na etikete uvedené „nemiešať s hnojivami“. Pred zmiešaním sa odporúča pripraviť malé množstvo zmesi, čím sa skontrolovalo, či v prípravku nie je usadenina. Odporúča sa postrek na malej ploche pre kontrolu, či nemá na rastliny fyto toxické účinky.