

B 170 + Mo



A bórra (B) a növényeknek minden vegetációs időszakban szükségük van. **A bór a növényben immobil, így a növények állapotát az határozza meg, hogy mennyi bórhoz jutnak hozzá.** A molibdén (Mo) pozitív hatással van a gabonafélék és a kapásnövények növekedésére. A hüvelyes növényeknek több molibdénre van szükségük a megfelelő növekedéshez, mint más növényeknek. A hüvelyesek gyökereiben lévő a nitrogénmegkötő baktériumok a levegőben lévő nitrogén megkötésére molibdént használnak.

A bór és molibdén kombinációja erősíti a növények immunrendszerét. A növényeknek a bórra és a molibdénre a teljes vegetációs időszakban szükségük van, azok nem helyettesíthetők más elemekkel. Aszály, elégtelen nedvességtartalom, alacsony hőmérséklet, nagy mennyiségű csapadék rövid idő alatt, ezek mind bórhiányt okozó tényezők. A bórhiány a bór és a kalcium egyensúlyhiánya, valamint a talajban található alacsony szervesanyag-tartalom miatt jelentkezik. A kalcium lúgos talaj esetén gátolja a bór felszívódását.

A BÓR ÉS A MOLIBDÉN SERKENTI A KÖVETKEZŐKET

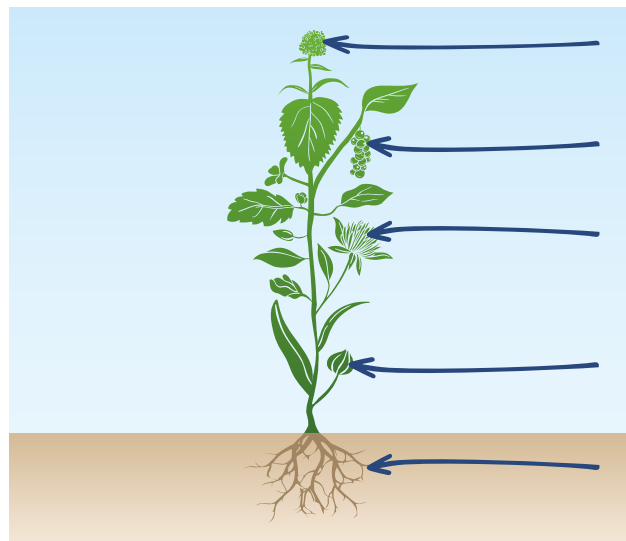
- virágképződés és virágzás,
- befolyásolja a pollen életképességét, rügyképződést,
- a magok és a gyümölcsök növekedését,
- növeli a gombás betegségekkel szembeni ellenálló képességet,
- fokozza a szárazsággal szembeni ellenálló képességet.

ELŐNYÖK

- serkenti a növény szaporítószerveinek kialakulását,
- segíti a magok és a gyümölcsök növekedését,
- felgyorsítja a cukorszállítást,
- elősegíti a gyökérszét fejlődését,
- növeli a gombás betegségekkel szembeni ellenálló képességet,
- fokozza a szárazsággal szembeni ellenálló képességet,
- serkenti a klorofill szintézist,
- felgyorsítja a fotoszintézist,
- növeli a keményítőtartalmat,
- felgyorsítja a nitrátredukciót és a fehérjeszintézist,
- növeli a fehérjetartalmat,
- fokozza a nitrogén megkötését a hüvelyesek gyökerében,
- segíti a kálium felszívódását, és fenntartja annak egyensúlyát a növényben,
- segíti a kalcium hatékonyabb felszívódását.

ÖSSZETÉTEL

	Mennyiség %	Mennyiség g/l
Bór (B)	12,0	170
Molibdén (Mo)	0,5	7
pH (1:10 H ₂ O)	8,3-8,7	
Sűrűség 20 °C, g/m	1,42	



AJÁNLÁSOK

A műtrágya minden növényhez alkalmas. Ha a bór (B) vagy a molibdén (Mo) pótlására van szükség, a termék levéltrágyázásra és öntözésre is használható.

CSOMAGOLÁS



Ajánlás a **B 170 + Mo** kijuttatására:

Növény	Dózis	Kijuttatás módja és ideje
Gabonafélék	0,3-0,5 l/ha	Levéltrágyázás BBCH 37-61
Olajos magvak	0,5-1,0 l/ha	Levéltrágyázás: I. (BBCH 13-15) 3-4 levél, II. (BBCH 14-16) 5-6 levél; III. (33-50) butonizáció; IV. (BBCH 50-60) a virágzás előtt
Hüvelyesek		Levéltrágyázás: I. (BBCH 11-13) 3-5 levél; II. (BBCH 39-50) a butonizáció kezdetekor
Cukorrépa	1,0-1,2 l/ha	Levéltrágyázás: I. (BBCH 14-16) 2-4 levél; II. (BBCH 18-20) 6-8 levél; III. (BBCH 31-39)
Kukorica	0,5-1,0 l/ha	Levéltrágyázás - 2-4 levél jelenlétekor
Burgonya	0,25-0,5 l/100 l víz	Levéltrágyázás: I. (BBCH 21-30) levélfejlődés és szárnövekedés, II. (BBCH 40-50) gumóképződés; III. (BBCH 40-60) a virágzás előtt
Zöldségek	0,25-0,5 l/100 l víz/öntözés 0,2-0,5%-os oldat	Levéltrágyázás/öntözés a butonizáció, a virágzás vagy gumóképződés kezdetekor, 3-5 alkalommal, 7-10 naponta
Bogyós gyümölcsűek		Levéltrágyázás/öntözés a bogyóképződés idején
Kerti növények		Levéltrágyázás/öntözés a gyümölcsképződés idején
Dísznövények és palánták		Levéltrágyázás/öntözés a növekedés kezdetén, ami segíti a gyökerek kifejlődését

* Oldat: 0,2-0,5% (200-500 ml /100 l víz)

KOMPATIBILITÁS

A **B 170 + Mo** számos műtrágyával és növényvédő szerrel (rovarölő, gombaölő) keverékben használható. **Ne használja** nagy mennyiségű rezet (Cu), ként (S), ásványi olajokat tartalmazó termékekkel, valamint lúgos termékekkel (pH>8). Bekeverés előtt ajánlatos először kis mennyiségű keveréket készíteni, annak ellenőrzésére, hogy nincs-e üledék. Ajánlatos először kis területen permetezni, annak ellenőrzésére, hogy nincs-e fitotoxikus hatása a növényekre.